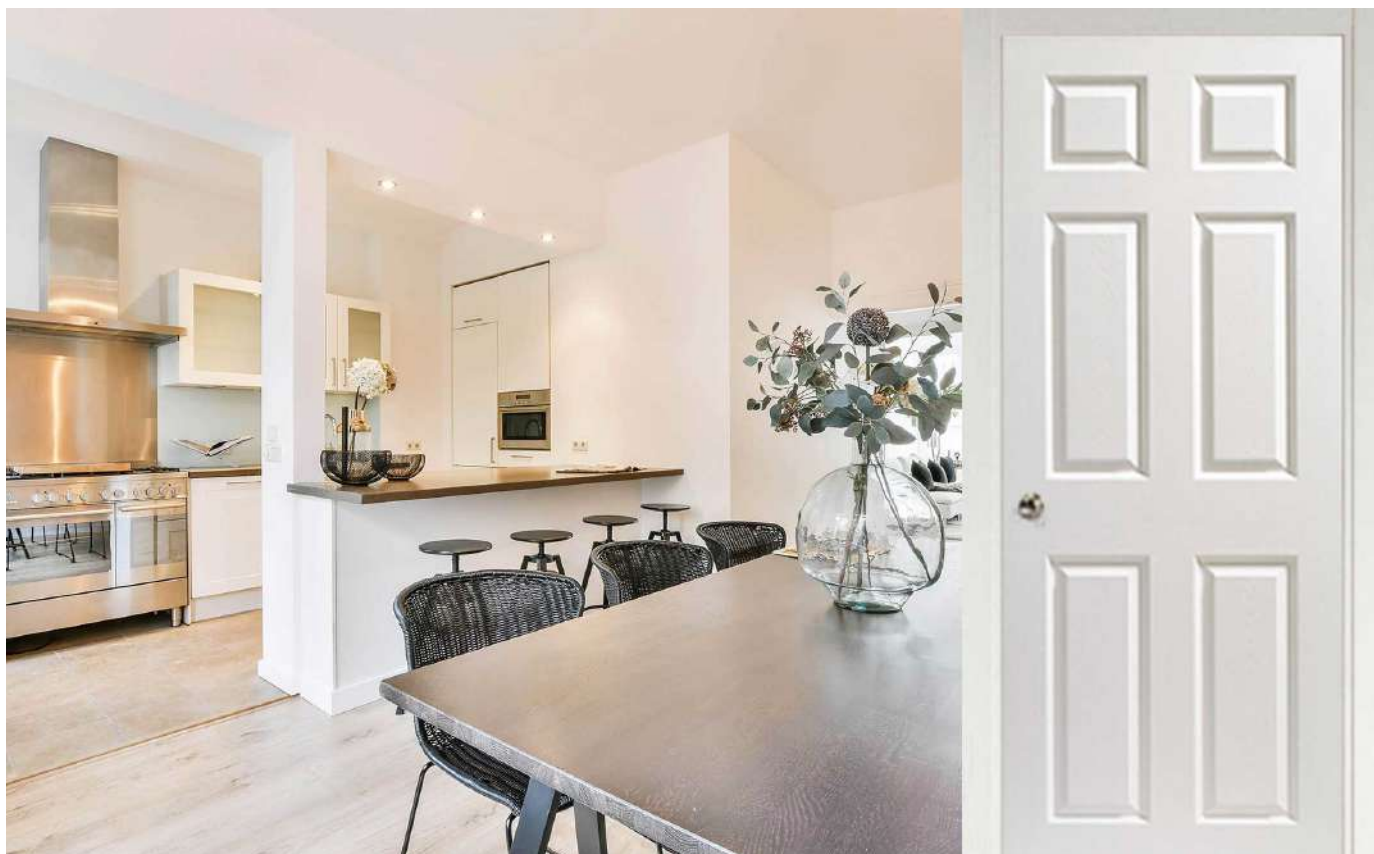


LÍNEA MASONITE



PUERTA PLACA DOBLE CONTACTO

COLONIAL

MEDIDAS

- Espesor: 44mm. (MDF)
- Ancho: 60/70/80/90cm
(con marco 66/76/86/96cm)
- Alto: 200cm (con marco 205cm)

OPCIONES DE MARCO

- Marco metálico en chapa BWG 18
- Marco de madera macizo de cedro o pino finger jointed
- Marco de aluminio

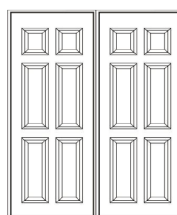
Fabricada en tablero de fibra moldeada, HDF (Hight Density Fiberboard)
Texturadas simil madera, prepintadas con base de imprimación blanca.
Encolada y prensada en caliente a 120C.
Protección con funda de Nylon.
Refuerzo interior para cerradura.
Cerradura común, de seguridad o tubular.
Relleno: Nido de abeja cartón corrugado.

INCLUYEN BISAGRAS, CERRADURA Y LLAVE.

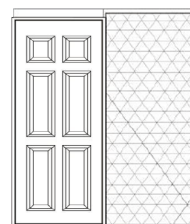
CONFIGURACIONES



HOJA SIMPLE



DOBLE HOJA



CORREDIZA DE EMBUTIR